



Сборка рамы заднего стекла и антенны

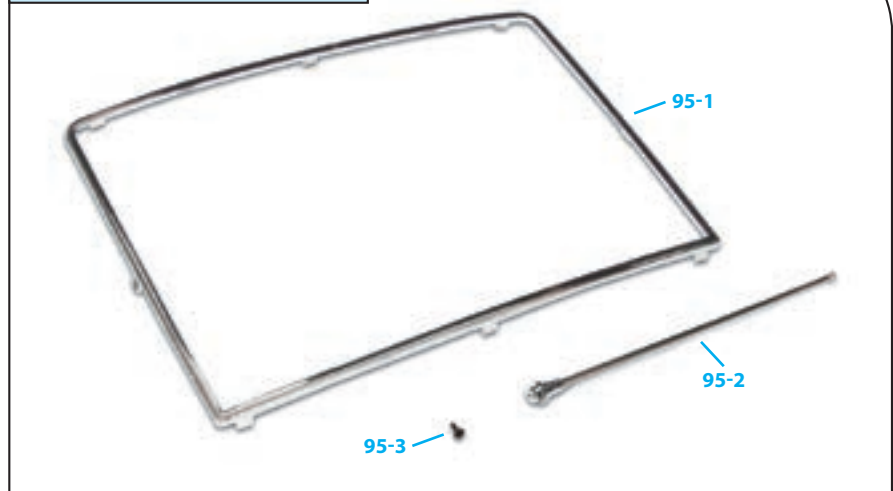
- 95-1 Рама заднего стекла
- 95-2 Антенна
- 95-3 Винты 1,2х3 мм (MP02)

Аннуратное обращение с деталями

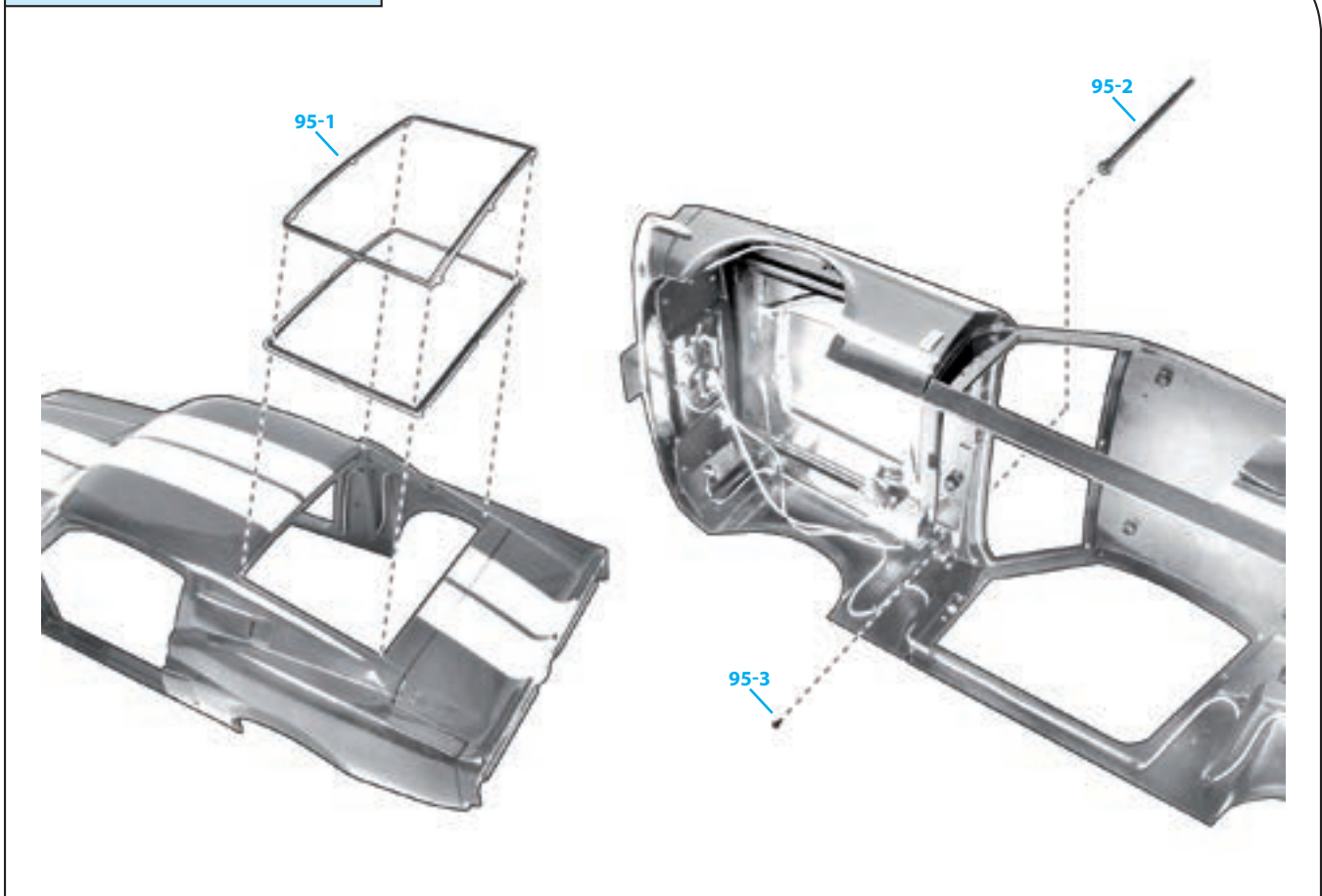
Перед тем как приступить к сборке, застелите рабочую поверхность мягкой тканью. Таким образом, вы не повредите краску и детали кузова.

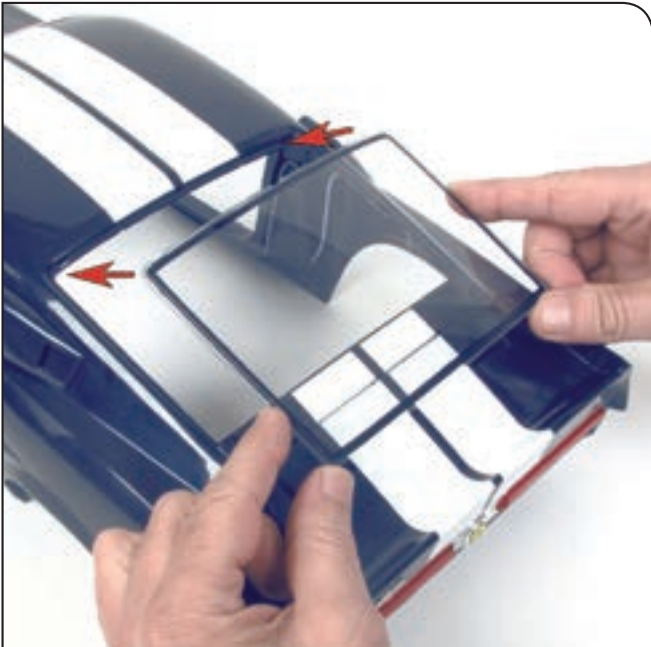
ПРИМЕЧАНИЕ: представленные на фото детали могут незначительно отличаться от деталей, полученных с этим выпуском.

ДЕТАЛИ К ВЫПУСКУ 95



ИНСТРУКЦИЯ ПО СБОРКЕ





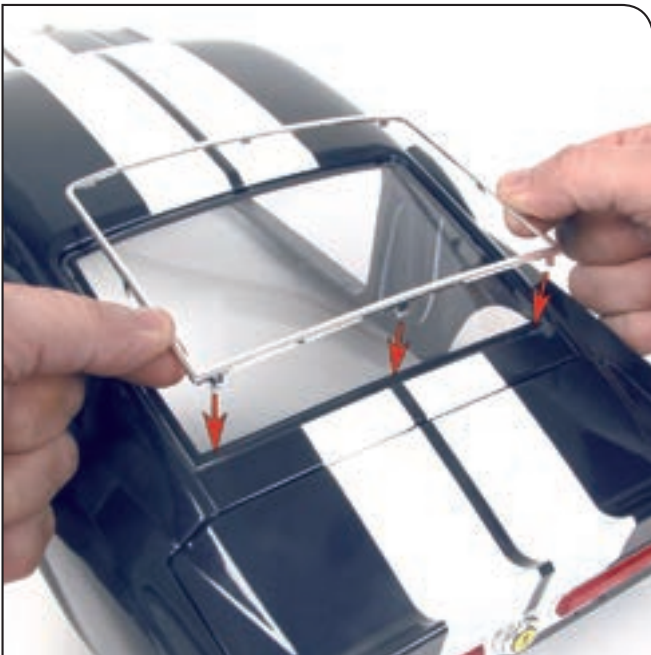
Шаг 95-А

Поместите кузов на рабочий стол и возьмите заднее стекло (94-1), которое вы получили в предыдущем выпуске. Установите заднее стекло на предназначенное для него место в кузове.



Шаг 95-В

Теперь возьмите рамку заднего стекла (95-1), найдите на ней выступы. Они необходимы для того, чтобы прикрепить деталь к кузову.



Шаг 95-С

Положите рамку на заднее стекло и вставьте нижние выступы в специальные отверстия в кузове.



Шаг 95-Д

Нажмите на нижние выступы рамы, чтобы хорошо зафиксировать их в кузове автомобиля.



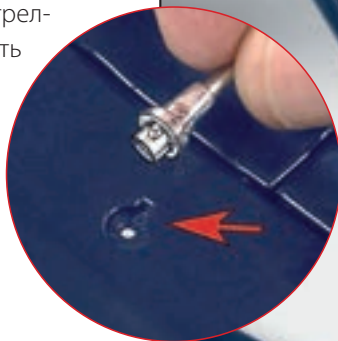
Шаг 95-E

Надавите на боковые выступы, затем — на три верхних выступа. Прежде чем продолжить, убедитесь, что все выступы правильно встали на свои места.



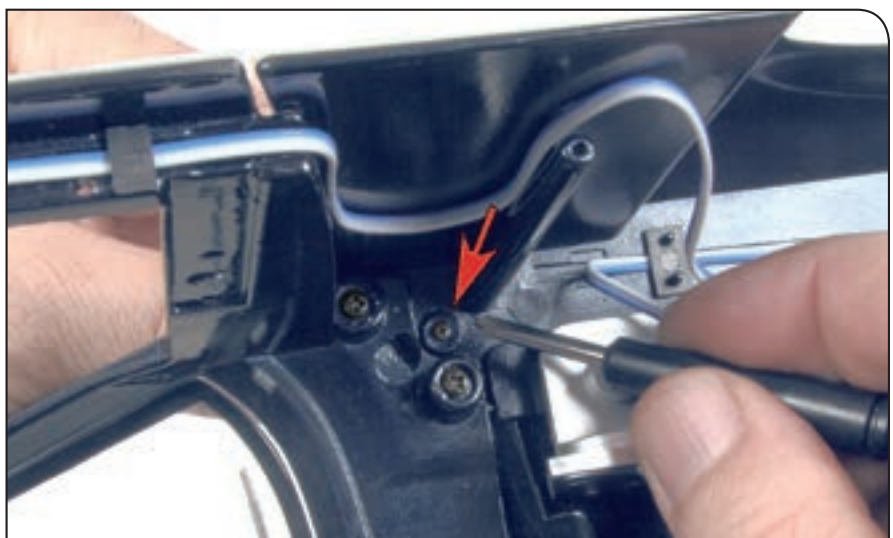
Шаг 95-F

Теперь возьмите антенну (95-2) и вставьте ее основание в отверстие в корпусе, обозначенное стрелкой. Деталь можно закрепить только в одном правильном положении.



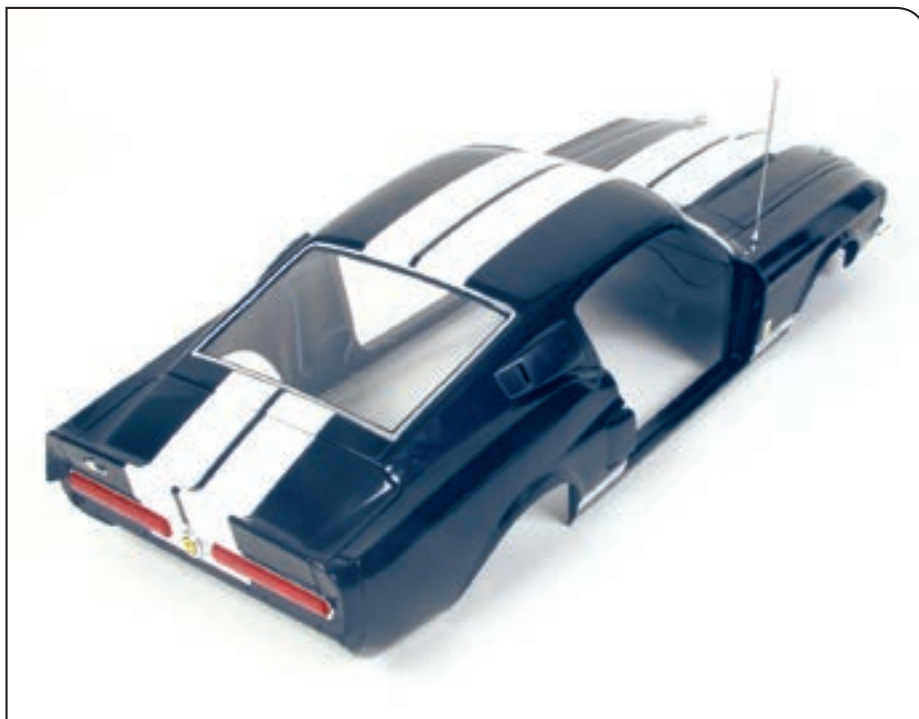
Шаг 95-G

Положите корпус набок и, придерживая антенну, зафиксируйте деталь изнутри при помощи винта МР02 (95-3). Не закручивайте винт слишком крепко.



Шаг 95-Н

На фото — кузов автомобиля после установки антенны и заднего стекла.



КОНЕЧНЫЙ РЕЗУЛЬТАТ

Так выглядит кузов автомобиля после сегодняшней сборки.



Так ваша модель Ford Mustang Shelby GT-500 (1967) будет выглядеть после сборки.